

zofingen**regio**  
regionalverband

# Voranschlag 2013



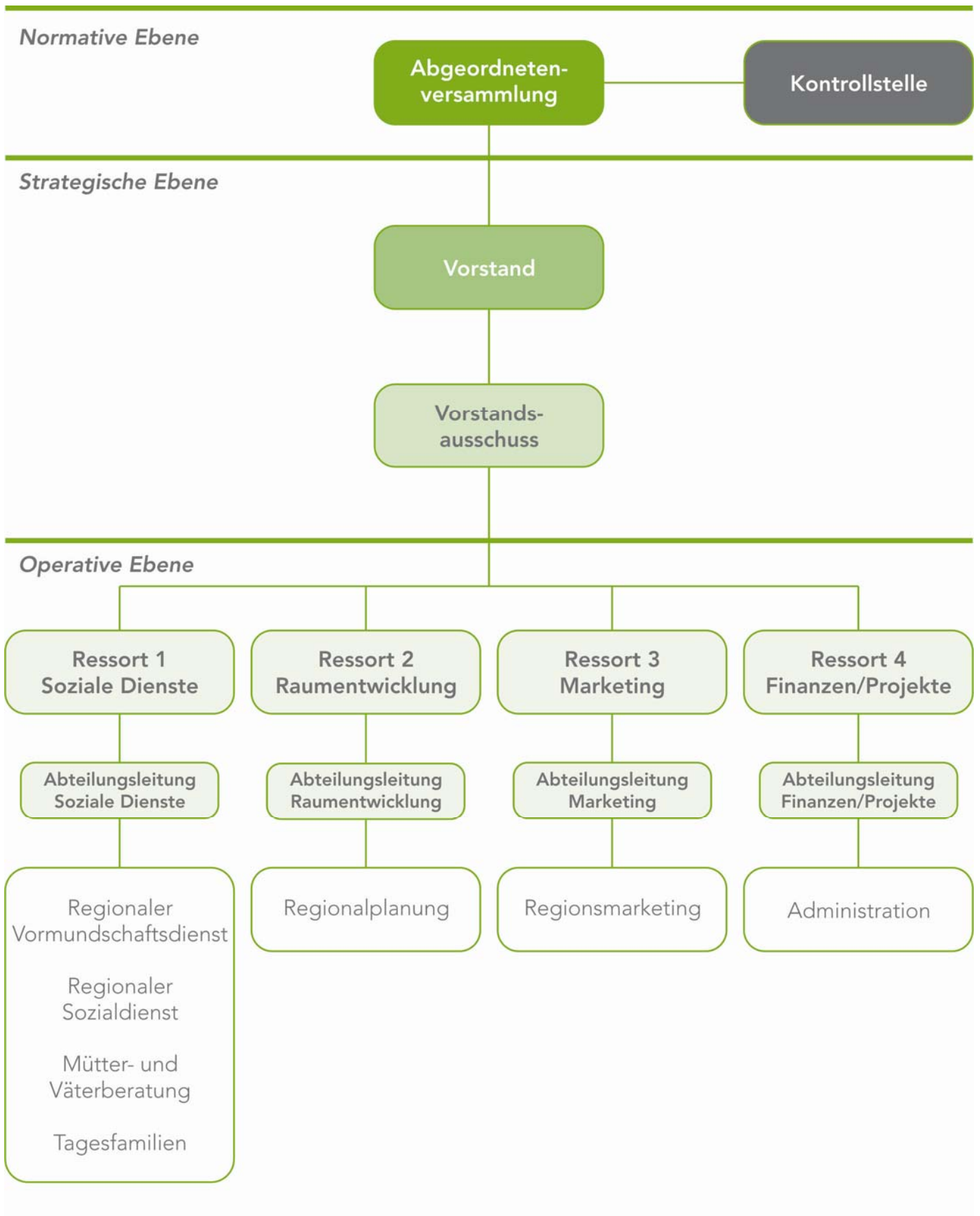
# Inhaltsverzeichnis

<b>Verband</b>	
Organigramm	3
Verbandsorgane	4
Mitgliedgemeinden nach Aufgabengebieten	5
<b>Erläuterungen zum Voranschlag 2013</b>	6
<b>Voranschlag, Detailbemerkungen, Gemeindebeiträge 2013</b>	
<b>Ressort Soziale Dienste</b>	
Regionaler Vormundschaftsdienst (RVD)	7
Regionaler Sozialdienst (RSD)	8
Mütter- und Väterberatung (MVB)	9
Tagesfamilien (TF)	10
<b>Ressort Raumentwicklung</b>	
Regionalplanung (Repla)	11
<b>Ressort Marketing</b>	
Regionsmarketing (Market)	12
<b>Ressort Finanzen und Projekte</b>	
Zentrale Dienste	13
<b>Übersicht Gemeindebeiträge 2013</b>	14
<b>Anträge an die Abgeordnetenversammlung</b>	15

**zofingenregio**

regionalverband

Regionalzentrum „Kustorei“, Thutplatz 19, 4800 Zofingen  
Telefon 062 745 91 91 Telefax 062 745 91 05 E-Mail [info@zofingenregio.ch](mailto:info@zofingenregio.ch)  
[www.zofingenregio.ch](http://www.zofingenregio.ch)



# Verbandsorgane

Amtsperiode aargauische Mitglieder 2010 - 2013

Amtsperiode luzernische Mitglieder 2008 - 2012

## Vorstand zofingenregio

Stand 01.08.2012

Name	Behörde	Wohnort	Verbandsfunktion	seit
Hottiger Hans-Ruedi	Stadtammann Zofingen, Grossrat	Zofingen	Präsident, Ressortvorsteher Finanzen und Projekte	2006
Frei Emil		Pfaffnau	Vizepräsident	1996
Achermann Bernhard	Gemeinderat Reiden	Richenthal	Ressortvorsteher Soziale Dienste	2000
Fischer Julius	Gemeindeammann Oftringen	Oftringen		2010
Grob Karl	Gemeindeammann Aarburg	Aarburg		2002
Koch Hans-Jürg	Gemeindeammann Rothrist	Rothrist		2002
Kurth Werner	Gemeindeammann Strengelbach	Strengelbach		2006
Lehner Roger	Gemeindeammann Attelwil	Attelwil		2010
Meienberger Josef	Vizeammann Murgenthal	Murgenthal		2010
Rüegger Manfred		Safenwil	Ressortvorsteher Raumentwicklung	1994
Schnyder Erich		Aarburg	Ressortvorsteher Marketing	2009

## Beratende Mitglieder

Name	Funktion	seit
Gehler Peter	Vertreter WRZ	2007
Frösch Rainer	Abteilungsleiter Raumentwicklung	1993
Müller Markus	Abteilungsleiter Marketing	2003
Schmid Nadine	Abteilungsleiterin Finanzen und Projekte	2012
Stadelmann Cecile	Abteilungsleiterin Soziale Dienste	2011

## Kontrollstelle zofingenregio

Name	Funktion / Beruf	seit
Baumgartner Peter	Finanzverwalter Rothrist	2006
Küng René	Finanzverwalter Zofingen	2006
Meier Roland	Mitglied Rechnungskommission Reiden	2009

# Mitgliedgemeinden nach Aufgabenbereich

Die Aufgabenbereiche der verschiedenen Abteilungen sind unter [www.zofingenregio.ch](http://www.zofingenregio.ch) abrufbar.

ab 01.01.2013

Gemeinde	Vormund- schafts- dienst	Sozial- dienst	Mütter- und Väter- beratung	Tages- familien	Regional- planung	Regions- marketing
<b>Aargau Bezirk Zofingen</b>						
Aarburg						
Attelwil						
Bottenwil						
Brittnau						
Kirchleerau						
Kölliken						
Moosleerau						
Murgenthal						
Oftringen						
Reitnau						
Rothrist						
Safenwil						
Staffelbach						
Strengelbach						
Uerkheim						
Vordemwald						
Wiliberg						
Zofingen						
<b>Aargau Bezirk Kulm</b>						
Holziken						
Schlossrued						
Schmiedrued						
Schöffland						
<b>Luzern Amt Willisau</b>						
Dagmersellen						
Pfaffnau						
Reiden						
Roggliwil						
Wikon						
<b>Total Gemeinden</b>	<b>10</b>	<b>9</b>	<b>21</b>	<b>16</b>	<b>16</b>	<b>13</b>

# Erläuterungen zum Voranschlag 2013

## Entwicklung Gemeindebeiträge 2011 – 2013

Die Gemeindebeiträge entwickeln sich in den verschiedenen Aufgabenbereichen unterschiedlich:

Aufgabenbereich	Rechnung 2011	Voranschlag 2012	Voranschlag 2013	Veränderung VA 2012 - 2013
Regionaler Vormundschaftsdienst	1'150	842	860	2.1 %
Regionaler Sozialdienst	437	418	526	25.8 %
Mütter- und Väterberatung	519	526	555	5.5 %
Tagesfamilien	51	51	52	2.0 %
Regionalplanung	241	241	241	0 %
Regionsmarketing	436	436	436	0 %
<b>Total Aufgabenbereiche</b>	<b>2'834</b>	<b>2'514</b>	<b>2'670</b>	<b>6.2 %</b>

### Regionaler Vormundschafts- und Sozialdienst

Das Jahr 2012 war beim Regionalen Vormundschaftsdienst geprägt durch den Austritt der Gemeinden Aarburg und Rothrist und dem damit verbundenen Personalabbau. Die Gemeindebeiträge für das Jahr 2012 dürften sich daher noch leicht gegen oben verändern. Damit werden sich die Gemeindebeiträge für das Jahr 2013 etwa auf dem gleichen Niveau wie im Vorjahr bewegen.

### Mütter- und Väterberatung und Tagesfamilien

Der Verlustvortrag bei der Mütter- und Väterberatung betrug Ende 2011 CHF 5'908 und bei den Tagesfamilien CHF 17'366. Es ist davon auszugehen, dass der Fehlbetrag bei der Mütter- und Väterberatung bis Ende 2012 vollständig abgebaut ist. Bei den Tagesfamilien ist im Jahr 2012 ein Abbau des Verlustvortrages von CHF 7'000 vorgesehen (Konto 895.3890). Im Jahr 2013 kann nichts abgebaut werden, dafür soll in diesem Jahr die Tarifstruktur (Elternbeiträge, Löhne Tagesmütter) überarbeitet werden. Ziel ist, den Verlust dadurch im Jahr 2014 ganz abtragen zu können.

### Kostenverteiler

Der Kostenverteiler für die verschiedenen Aufgabenbereiche bleibt gegenüber dem Jahr 2012 unverändert.

### Besoldungen

Die Gehaltsansätze richten sich nach dem Anstellungsreglement für das Personal von zofingenregio. Im Voranschlag für das kommende Jahr ist eine Erhöhung der Lohnsumme von 1 % vorgesehen. Aufgrund der momentanen Situation sieht der Vorstand jedoch keine generelle Lohnerhöhung vor. Bei gleichbleibender Entwicklung wird gegebenenfalls eine individuelle Lohnerhöhung in der Gesamtlohnsumme von 0.5 % ausgerichtet. Die budgetierte Erhöhung der Gesamtlohnsumme ist provisorisch und wird vom Vorstand im November – unter Berücksichtigung des von der Abgeordnetenversammlung bewilligten Budgetrahmens – für das kommende Jahr festgelegt.

### Ressort Finanzen und Projekte (Zentrale Dienste)

Dieser Bereich wurde seit der Pensionierung des bisherigen Abteilungsleiters neu organisiert. Es wird sichergestellt, dass der Empfang in der Kustorei täglich besetzt ist. Die Empfangs-Mitarbeiterinnen erledigen zusätzlich Routinearbeiten für alle Ressorts (Kopieren, Versand etc.). Hierfür wurden für das Jahr 2013 zusätzlich CHF 32'000 budgetiert. Die gegenüber dem Vorjahr gestiegenen Personalkosten ergeben sich aus der Umverteilung der Mitarbeitenden aus dem Regionalen Vormundschaftsdienst, die neu bei den Zentralen Diensten angesiedelt sind (Konto 995.3011).

Die gegenüber dem Vorjahr gestiegenen Mietkosten in den Zentralen Diensten sind auf die leeren Räume in der Kustorei aufgrund des Stellenabbaus und der Umverteilung der Kosten des Empfanges aus dem Regionalen Vormundschafts- und Sozialdienst zurück zu führen (Konto 995.3160). Aktuell ist eine Raumreserve vorhanden. Derzeit wird ein Umzug der Abteilung Regionsmarketing in die Kustorei geprüft. Die entsprechenden Mietkosten für die Räume im Stadthaus Zofingen würden dann entfallen. Die Gesamtmiete der Kustorei für den Regionalverband (ohne externe Mieter) beträgt jährlich CHF 128'400 inkl. Nebenkosten.

Damit die Kosten wahrheitsgetreu ausgewiesen werden können, wurden zusätzlich neue Kostenarten für Weiterbildungen, Bücher und Zeitschriften/Abonnemente eröffnet (Konten 3092, 3101, 3102). Die Kosten aus den Konten für Übriger Personalaufwand (Konto 3091) und Büromaterialien/Drucksachen (Konto 3100) wurden so teils reduziert und auf die neuen Kostenarten aufgeteilt.

Seit Herbst 2011 wird die zukünftige Zusammenarbeit in der Region Zofingen zusammen mit den Gemeinden diskutiert. Ein erster Berichtsentwurf ist im Herbst 2012 zu erwarten. Für das kommende Jahr 2013 werden für den Zusammenarbeitsprozess wiederum CHF 50'000 budgetiert (Konto 995.3184).

Die Berechnung des Anteils an die Zentralen Dienste für die verschiedenen Aufgabenbereiche wurde angepasst. Neu wird jedes Ressort mit einer Minimalpauschale von CHF 10'000 resp. CHF 5'000 belastet (Konto 3900).

# Soziale Dienste

## Regionaler Vormundschaftsdienst

### Voranschlag 2013

105	Kontenbezeichnung	Voranschlag 2013		Voranschlag 2012		Rechnung 2011	
		Aufwand	Ertrag	Aufwand	Ertrag	Aufwand	Ertrag
3001	Ressortentschädigung	3'000		3'000		3'000	
3002	Sitzungsgelder			1'000			
3011	Hauptamtliches Personal	488'600		635'800		670'567	
3012	Nebenamtliches Personal			5'000			
3015	Taggelder UVG					910	
3031	AHV/IV/EO/FAK/ALV	37'700		49'100		52'251	
3041	Aargauische Pensionskasse	53'200		71'000		70'738	
3051	UVG	5'700		7'500		7'350	
3052	KTG	1'300		1'800		1'043	
3091	Uebriger Personalaufwand	9'000		30'200		42'440	
3092	Weiterbildungen Hauptamtl. Pers.	19'000					
3100	Büromaterialien und Drucksachen	10'000		13'000		9'871	
3101	Bücher, Periodika, CD-Rom	1'500					
3102	Zeitschriften, Abonnemente	1'000					
3110	Mobiliar und EDV	40'000		10'000		1'488	
3150	Unterhalt Mobiliar und EDV	6'000		6'000		9'185	
3160	Miete und Nebenkosten	39'500		62'500		72'000	
3170	Spesenentschädigung	7'000		9'000		6'620	
3181	Porti und Telefon	20'000		23'000		18'670	
3182	Sachversicherungen	3'800		3'800		5'042	
3184	Gutachten und Honorare	3'000		34'000		102'951	
3185	Bank- und Postspesen	1'500		1'500		848	
3186	Rechtsauskünfte	4'000		5'000		2'047	
3190	Beiträge	2'000		2'200		1'200	
3900	Anteil Zentrale Dienste	133'000		117'100		102'294	
4331	Rückerstattungen		3'000		6'000		30'986
4520	Gemeindebeiträge		859'500		841'575		1'149'529
4890	Entnahme Eigenkapital		27'300		243'925		
	<b>TOTAL</b>	<b>889'800</b>	<b>889'800</b>	<b>1'091'500</b>	<b>1'091'500</b>	<b>1'180'515</b>	<b>1'180'515</b>

#### Erläuterungen

3011	<b>Hauptamtliches Personal</b>	Personalarückgang aufgrund gesunkener Anzahl Mandate / Umbuchung Mitarbeiterin Empfang auf die Zentralen Dienste
3092	<b>Weiterbildungen</b>	Neue Kostenart (s. Erläuterung S. 6)
3110	<b>Mobiliar und EDV</b>	Anschaffung Software „KLIB“ und Ersatz PC's für Mitarbeitende
3160	<b>Miete und Nebenkosten</b>	Zwei leere Räume sowie der Empfang gehen zulasten der Zentralen Dienste

#### Gemeindebeiträge 2013

(Verteilschlüssel: 25 % Einwohnerzahl, 75 % Zeitaufwand für die Mandatsführung)

Gemeinde	Voranschlag 2013 in CHF	Voranschlag 2012 in CHF	Rechnung 2011 in CHF	Rechnung 2010 in CHF
Aarburg		90'000	255'949	313'953
Attelwil	15'099	7'837	12'849	5'925
Brittnau	175'507	119'511	147'014	91'562
Kirchleerau	22'541	19'926	17'366	15'073
Moosleerau	27'874	23'415	22'122	17'756
Murgenthal	156'524	126'345	133'515	98'205
Oftringen				165'333
Reitnau	30'820	29'037	22'908	21'805
Rothrist		80'000	82'050	106'741
Staffelbach	48'567	35'327	40'747	27'115
Strengelbach	288'526	246'345	249'594	192'694
Vordemwald	91'625	61'955	77'379	47'723
Wiliberg	2'417	1'877	1'342	1'308
Zofingen			86'694.02	114'913

# Ressort 1

## Soziale Dienste

### Regionaler Sozialdienst

#### Voranschlag 2013

107	Kontenbezeichnung	Voranschlag 2013		Voranschlag 2012		Rechnung 2011	
		Aufwand	Ertrag	Aufwand	Ertrag	Aufwand	Ertrag
3001	Ressortentschädigung	1'500		1'500		1'500	
3002	Sitzungsgelder			500		100	
3011	Hauptamtliches Personal	326'200		272'500		287'386	
3031	AHV/IV/EO/FAK/ALV	25'200		21'100		22'393	
3041	Aargauische Pensionskasse	30'700		30'400		30'316	
3051	UVG	3'800		3'200		3'150	
3052	KTG	900		800		1'565	
3091	Übriger Personalaufwand	5'000		1'000		10'610	
3092	Weiterbildungen Hauptamtl. Pers.	4'000					
3100	Büromaterialien und Drucksachen	4'000		4'000		5'923	
3101	Bücher, Periodika, CD-Rom	1'000					
3102	Zeitschriften, Abonnemente	1'000					
3110	Mobiliar und EDV	5'000				0	
3150	Unterhalt Mobiliar und EDV	2'000		2'000		3'061	
3160	Miete und Nebenkosten	18'500		26'900		20'000	
3170	Spesenentschädigung	3'500		3'500		2'207	
3181	Porti und Telefon	10'000		10'000		8'030	
3182	Sachversicherungen	700		700		1'759	
3190	Beiträge	1'800		1'800		250	
3890	Ertragsüberschuss	14'800					
3900	Anteil Zentrale Dienste	68'000		40'100		40'918	
4331	Rückerstattungen		2'000		2'000		2'000
4520	Gemeindebeiträge		525'600		418'000		437'168
	<b>TOTAL</b>	<b>527'600</b>	<b>527'600</b>	<b>420'000</b>	<b>420'000</b>	<b>439'168</b>	<b>439'168</b>

#### Erläuterungen

3011	<b>Hauptamtliches Personal</b>	Personalaufstockung aufgrund gestiegener Anzahl Mandate
3092	<b>Weiterbildungen</b>	Neue Kostenart (s. Erläuterung S. 6)
3110	<b>Mobiliar und EDV</b>	Anschaffung Software „KLIB“ und Ersatz PC's für Mitarbeitende

#### Gemeindebeiträge 2013

(Verteilschlüssel: 25 % Einwohnerzahl, 75 % Zeitaufwand für die Mandatsführung)

Gemeinde	Voranschlag 2013 in CHF	Voranschlag 2012 in CHF	Rechnung 2011 in CHF	Rechnung 2010 in CHF
Attelwil	2'376	1'955	2'044	1'901
Brittnau	92'581	73'610	84'239	71'575
Kirchleerau	12'226	9'708	8'614	9'440
Moosleerau	18'801	15'060	10'162	14'643
Murgenthal	117'255	93'248	93'773	90'669
Reitnau	9'944	7'969	9'623	7'749
Strengelbach	237'669	189'145	201'695	183'915
Vordemwald	31'800	25'033	25'901	24'341
Wiliberg	2'949	2'272	1'117	2'208



# Ressort 1

## Soziale Dienste

### Mütter- und Väterberatung

#### Voranschlag 2013

545	Kontenbezeichnung	Voranschlag 2013		Voranschlag 2012		Rechnung 2011	
		Aufwand	Ertrag	Aufwand	Ertrag	Aufwand	Ertrag
3001	Ressortentschädigung	1'000		1'000		1'000	
3002	Sitzungsgelder			500			
3011	Hauptamtliches Personal	286'000		284'700		294'158	
3012	Nebenamtliches Personal	40'000		40'000		24'731	
3031	AHV/IV/EO/FAK/ALV	25'000		25'000		24'178	
3041	Aargauische Pensionskasse	27'600		27'300		27'679	
3051	UVG	3'300		3'400		3'746	
3052	KTG	800		800		817	
3091	Übriger Personalaufwand	6'000		20'000		22'612	
3092	Weiterbildungen Hauptamtl. Pers.	27'000					
3100	Büromaterialien und Drucksachen	5'000		5'000		4'830	
3101	Bücher, Periodika, CD-Rom	1'000					
3102	Zeitschriften, Abonnemente	500					
3110	Möbiliar und EDV	12'500		10'000		8'866	
3130	Verbrauchsmaterialien	4'000		1'000		3'782	
3150	Unterhalt Möbiliar und EDV	1'000		1'000		0	
3160	Miete und Nebenkosten	13'800		14'600		17'000	
3170	Spesenentschädigung	14'000		12'000		14'366	
3181	Porti und Telefon	7'000		7'000		6'660	
3182	Sachversicherungen	1'600		1'600		1'982	
3190	Beiträge	3'000		3'000		2'300	
3890	Reduktion Verlustvortrag			2'000		11'256	
3900	Anteil Zentrale Dienste	79'200		66'100		51'147	
4331	Rückerstattungen						1'734
4520	Gemeindebeiträge		555'100		526'000		519'375
4890	Entnahme Eigenkapital		4'200				
	TOTAL	559'300	559'300	526'000	526'000	521'109	521'109

#### Erläuterungen

3092 **Weiterbildungen** Neue Kostenart (s. Erläuterung S. 6) / Beitrag für die Ausbildung an eine Höhere Fachschule

#### Gemeindebeiträge 2013 (Verteilschlüssel: 1/2 Einwohnerzahl, 1/2 Soll-Steuer)

Gemeinde	Voranschlag 2013 in CHF	Voranschlag 2012 in CHF	Rechnung 2011 in CHF	Rechnung 2010 in CHF
Aarburg	53'541	49'275	48'671	45'233
Attelwil	2'345	2'046	2'010	1'957
Bottenwil	6'475	6'190	5'734	5'814
Brittnau	27'076	25'999	25'875	25'412
Kirchleerau	5'883	5'707	5'566	5'377
Kölliken	31'167	29'305	29'062	29'309
Moosleerau	5'887	5'968	5'405	5'280
Murgenthal	20'712	19'741	20'169	20'221
Oftringen	94'936	87'349	87'232	81'712
Reitnau	9'888	8'617	9'088	8'377
Rothrist	62'295	59'231	58'136	59'068
Safenwil	25'370	23'981	23'650	21'598
Staffelbach	7'575	7'395	7'421	6'852
Strengelbach	34'225	32'565	32'136	31'151
Uerkheim	9'719	8'976	8'800	8'846
Vordemwald	13'146	12'515	12'400	12'446
Wiliberg	1'163	1'054	1'027	996
Zofingen	99'985	98'113	95'604	96'428
Holziken			8'625	8'344
Schlossrued	5'705	5'614	5'896	5'566
Schmiedrued	7'628	7'313	7'244	6'987
Schöffland	30'380	29'046	28'249	26'426

# Ressort 1

## Soziale Dienste

### Tagesfamilien

#### Voranschlag 2013

895	Kontenbezeichnung	Voranschlag 2013		Voranschlag 2012		Rechnung 2011	
		Aufwand	Ertrag	Aufwand	Ertrag	Aufwand	Ertrag
3001	Ressortentschädigung	500		500		500	
3002	Sitzungsgelder			500			
3011	Hauptamtliches Personal	48'400		40'200		41'299	
3012	Nebenamtliches Personal	150'000		160'000		105'105	
3031	AHV/IV/EO/FAK/ALV	16'100		15'700		10'998	
3041	Aargauische Pensionskasse	4'800		3'600		4'196	
3051	UVG	2'500		1'400		1'490	
3052	KTG	200		200		168	
3091	Übriger Personalaufwand	3'000		5'000		2'637	
3092	Weiterbildungen Hauptamtl. Pers.	500					
3100	Büromaterialien und Drucksachen	1'500		1'500		838	
3105	Werbung	100		1'000			
3110	Mobiliar und EDV	2'000		1'000			
3150	Unterhalt Mobiliar und EDV						
3160	Miete und Nebenkosten	7'400		7'800		5'000	
3170	Spesenentschädigung	2'000		2'000		1'357	
3171	Betreuungsspesen	17'000		17'000		16'808	
3181	Porti und Telefon	1'500		1'500		1'474	
3182	Sachversicherungen	500		500		282	
3190	Beiträge	500		500		256	
3890	Reduktion Verlustvortrag			7'000		4'026	
3900	Anteil Zentrale Dienste	18'600		25'500		10'229	
4330	Elternbeiträge		224'786		241'000		155'043
4331	Rückerstattungen						727
4520	Gemeindebeiträge		52'314		51'400		50'893
	TOTAL	277'100	277'100	292'400	292'400	206'663	206'663

#### Erläuterungen

- 3011 **Hauptamtliches Personal** Verrechnung der Leistungen aus den Zentralen Diensten (Löhne Tagesmütter, Debitorenbuchhaltung, Subventionierungen)
- 3092 **Weiterbildungen** Neue Kostenart (s. Erläuterung S. 6)

#### Gemeindebeiträge 2013

(Verteilschlüssel: CHF 00.80 pro Einwohner/-in)

Gemeinde	Voranschlag 2013 in CHF	Voranschlag 2012 in CHF	Rechnung 2011 in CHF	Rechnung 2010 in CHF
Aarburg	5'724	5'626	5'583	5'354.40
Brittnau	2'954	2'922	2'922	2'912.00
Holziken	994	995	934	928.00
Kirchleerau	611	603	594	447.60
Moosleerau	676	682	674	660.80
Murgenthal	2'266	2'242	2'253	2'296.00
Oftringen	10'094	9'861	9'686	9'425.60
Reitnau	978	975	960	948.00
Rothrist	6'383	6'250	6'142	6'072.80
Safenwil	2'865	2'791	2'766	2'623.20
Schöftland	3'041	2'972	2'962	2'888.00
Staffelbach	827	834	836	831.20
Strengelbach	3'661	3'640	3'629	3'597.60
Uerkheim	1'042	1'018	1'027	1'028.00
Vordemwald	1'406	1'360	1'350	1'378.40
Zofingen	8'792	8'695	8'575	8'549.60

# Ressort 2

## Raumentwicklung

### Regionalplanung

#### Voranschlag 2013

795	Kontenbezeichnung	Voranschlag 2013		Voranschlag 2012		Rechnung 2011	
		Aufwand	Ertrag	Aufwand	Ertrag	Aufwand	Ertrag
3001	Ressortentschädigung	6'000		6'000		6'000	
3002	Sitzungsgelder	5'000		5'000		3'300	
3011	Hauptamtliches Personal	155'600		145'600		114'147	
3012	Nebenamtliches Personal	3'000		5'000		0	
3031	AHV/IV/EO/FAK/ALV	11'300		11'400		9'399	
3041	Aargauische Pensionskasse	20'500		19'700		14'400	
3051	UVG	1'700		1'700		1'214	
3052	KTG	300		400		234	
3091	Übriger Personalaufwand	500		1'500		380	
3092	Weiterbildungen Hauptamtl. Pers.	1'500					
3100	Büromaterialien und Drucksachen	6'000		6'000		5'308	
3101	Bücher, Periodika, CD-Rom	300					
3102	Zeitschriften, Abonnemente	100					
3110	Mobiliar und EDV	1'500		3'000			
3160	Miete und Nebenkosten	7'800		8'200		9'000	
3170	Spesenentschädigung	1'000		1'000		740	
3181	Porti und Telefon	3'500		4'400		2'869	
3182	Sachversicherungen	800		800		780	
3183	Projekte	70'800		80'000		122'151	
3190	Beiträge	500		300		420	
3890	Einlage Eigenkapital						
3900	Anteil Zentrale Dienste	33'600		22'700		17'902	
4331	Rückerstattungen		65'000		43'000		12'575
4610	Beitrag Kanton Aargau		22'000		22'000		21'901
4620	Beitrag Gemeinden Aargau		190'900		190'900		190'933
4621	Beitrag Gemeinden Luzern		50'400		50'400		50'367
4890	Entnahme Eigenkapital		3'000		16'400		32'468
	TOTAL	331'300	331'300	322'700	322'700	308'244	308'244

#### Erläuterungen

##### 3011 Hauptamtliches Personal

Die Lohnkosten für die Geschäftsstelle „AareLand“ werden der Regionalplanung belastet und dem Projekt „AareLand“ in Rechnung gestellt (Konto 4331). In der Lohnsumme ist eine Dienstaltersprämie enthalten.

##### 3092 Weiterbildungen

Neue Kostenart (s. Erläuterung S. 6)

#### Gemeindebeiträge 2013

(Verteilschlüssel: Einwohnerzahl)

Gemeinde	Kanton	Voranschlag 2013 in CHF	Voranschlag 2012 in CHF	Rechnung 2011 in CHF	Rechnung 2010 in CHF
Aarburg	AG	23'856	23'852	23'930	23'254
Bottenwil	AG	2'677	2'686	2'640	2'759
Brittnau	AG	12'310	12'386	12'522	12'647
Murgenthal	AG	9'442	9'506	9'656	9'972
Oftringen	AG	42'071	41'803	41'513	40'935
Rothrist	AG	26'604	26'494	26'323	26'374
Safenwil	AG	11'940	11'833	11'854	11'393
Strengelbach	AG	15'257	15'431	15'553	15'624
Uerkheim	AG	4'344	4'314	4'403	4'465
Vordemwald	AG	5'858	5'766	5'785	5'986
Zofingen	AG	36'643	36'862	36'754	37'131
Dagmersellen	LU	16'708	16'842	16'764	16'962
Pfaffnau	LU	4'911	4'891	4'842	4'885
Reiden	LU	21'939	21'828	22'020	21'899
Roggliswil	LU	2'061	2'137	2'201	2'224
Wikon	LU	4'678	4'669	4'540	4'790

# Ressort 3 Marketing

## Regionsmarketing Voranschlag 2013

845	Kontenbezeichnung	Voranschlag 2013		Voranschlag 2012		Rechnung 2011	
		Aufwand	Ertrag	Aufwand	Ertrag	Aufwand	Ertrag
3001	Ressortentschädigung	6'000		6'000		6'000	
3002	Sitzungsgelder	3'000		5'000		900	
3011	Hauptamtliches Personal	224'100		216'300		212'349	
3012	Nebenamtliches Personal	1'500		1'500		0	
3031	AHV/IV/EO/FAK/ALV	16'800		16'800		16'716	
3041	Aargauische Pensionskasse	23'300		22'800		22'345	
3051	UVG	2'500		2'400		2'461	
3052	KTG	500		600		500	
3091	Übriger Personalaufwand			3'000		8'135	
3100	Büromaterialien und Drucksachen	15'000		16'500		15'456	
3101	Bücher, Periodika, CD-Rom	500					
3102	Zeitschriften, Abonnemente	1'000					
3105	Kommunikation und Werbung	40'000		40'000		42'779	
3106	Veranstaltungen und Anlässe	19'000		19'000		6'139	
3110	Möbiliar und EDV	9'000		9'000		4'307	
3150	Unterhalt Möbiliar und EDV	13'500		13'500		11'193	
3160	Miete und Nebenkosten	13'000		13'000		10'000	
3170	Spesenentschädigung	4'000		4'000		3'041	
3181	Porti und Telefon	5'000		5'000		5'294	
3182	Sachversicherungen	1'000		1'000		1'443	
3183	Projekte	45'000		50'000		36'830	
3184	Honorare	2'000		2'000		3'374	
3190	Beiträge	17'000		12'000		4'278	
3890	Ertragsüberschuss					22'870	
3900	Anteil Zentrale Dienste	53'500		36'700		33'246	
4330	Dienstleistungen						3'610
4331	Rückerstattungen						246
4520	Gemeindebeiträge		435'800		435'800		435'800
4690	Übrige Beiträge		30'000		35'000		30'000
4890	Entnahme Eigenkapital		50'400		25'300		
	<b>TOTAL</b>	<b>516'200</b>	<b>516'200</b>	<b>496'100</b>	<b>496'100</b>	<b>469'656</b>	<b>469'656</b>

### Erläuterungen

3011 Hauptamtliches Personal In der Lohnsumme ist eine Dienstaltersprämie enthalten.

### Gemeindebeiträge 2013

(Verteilschlüssel: 70 % Einwohnerzahl, 30 % Soll-Steuern; beim Einwohneranteil wird zwischen Kerngemeinden und übrigen Gemeinden im Verhältnis 7 : 4 gewichtet)

Gemeinde	Voranschlag 2013 in CHF	Voranschlag 2012 in CHF	Rechnung 2011 in CHF	Rechnung 2010 in CHF
Aarburg	55'608	54'786	54'981	41'968
Bottenwil	4'523	4'562	4'328	3'580
Brittnau	19'288	19'532	19'736	15'803
Murgenthal	14'763	14'865	15'348	12'551
Oftringen	98'355	96'603	97'056	74'900
Pfaffnau	8'840	8'680	8'524	8'493
Rothrist	63'463	63'515	63'234	51'403
Safenwil	18'208	18'153	18'176	13'602
Strengelbach	35'554	35'850	36'036	28'570
Uerkheim	6'899	6'756	6'764	5'516
Vordemwald	9'325	9'336	9'385	7'685
Wikon	5'612	5'507	5'296	5'516
Zofingen	95'363	97'655	96'936	77'413

# Ressort 4

## Finanzen und Projekte

### Zentrale Dienste

### Voranschlag 2013

995	Kontenbezeichnung	Voranschlag 2013		Voranschlag 2012		Rechnung 2011	
		Aufwand	Ertrag	Aufwand	Ertrag	Aufwand	Ertrag
3001	Präsidentialschädigung	7'000		7'000		7'000	
3002	Sitzungsgelder	23'000		18'100		23'250	
3011	Hauptamtliches Personal	172'500		157'500		188'210	
3012	Nebenamtliches Personal			1'000		2'220	
3031	AHV/IV/EO/FAK/ALV	14'100		12'300		15'878	
3041	Aargauische Pensionskasse	16'800		10'000		11'584	
3051	UVG	2'100		1'800		2'363	
3052	KTG	500		400		428	
3071	Renten	10'300		23'300		0	
3091	Übriger Personalaufwand	3'000		3'000		3'343	
3092	Weiterbildungen Hauptamtl. Pers.	5'000					
3100	Büromaterialien und Drucksachen	22'000		22'000		23'476	
3101	Bücher, Periodika, CD-Rom	300					
3102	Zeitschriften, Abonnemente	1'000					
3110	Mobilien und EDV	30'000		26'000		53'269	
3150	Unterhalt Mobilien und EDV	16'000		15'000		17'659	
3160	Miete und Nebenkosten	41'700		8'500		13'467	
3170	Spesenentschädigung	1'500		1'500		821	
3181	Porti und Telefon	4'000		5'000		2'429	
3182	Sachversicherungen	3'500		3'500		1'286	
3183	Projekte	88'900		48'500			
3184	Honorare und Gutachten	50'000		50'000		2'700	
3185	Bank- und Postspesen	1'000		1'500		559	
3890.01	Rücklage Koord. Pflegegesetz					9'020	
3890.02	Rücklage Wanderkarten					1'245	
4200	Kontokorrentzinsen		1'014		1'000		834
4331	Rückerstattungen						2'892
4332	Verkauf Wanderkarten						1'245
4901	Leistungen Vormundschaftsdienst		133'000		117'100		102'294
4902	Leistungen Sozialdienst		68'000		40'100		40'918
4903	Leistungen Mütter- /Väterberatung		79'200		66'100		51'147
4904	Leistungen Tagesfamilien		18'600		25'500		10'229
4905	Leistungen Regionalplanung		33'600		22'700		17'902
4906	Leistungen Marketing		53'500		36'700		33'246
4908	Leist. Koordination Pflegegesetz		57'286		55'000		54'400
4909	Leist. Geschäftsstelle Aareland		70'000		51'700		65'100
	<b>TOTAL</b>	<b>514'200</b>	<b>514'200</b>	<b>415'900</b>	<b>415'900</b>	<b>380'207</b>	<b>380'207</b>

#### Erläuterungen

- 3092 **Weiterbildungen** Neue Kostenart (s. Erläuterung S. 6)
- 3160 **Miete und Nebenkosten** Zwei leere Räume aufgrund Stellenabbau RVD/RSD. Neu ist der Empfang bei den Zentralen Diensten belastet

#### Gemeindebeiträge 2013 „Koordination Pflegegesetz (Verteilschlüssel: CHF 1 pro Einwohner/-in)

Gemeinde	Voranschlag 2013 in CHF	Voranschlag 2012 in CHF	Rechnung 2011 in CHF
Aarburg	7'155	7'033	6'979
Bottenwil	803	792	770
Brittnau	3'692	3'652	3'652
Kirchleerau			743
Moosleerau			843
Murgenthal	2'832	2'803	2'816
Oftringen	12'618	12'326	12'107
Reitnau			1'200
Rothrist	7'979	7'812	7'677
Safenwil	3'581	3'489	3'457
Staffelbach			1'045
Strengelbach	4'576	4'550	4'536
Uerkheim	1'303	1'303	
Vordemwald	1'757	1'687	1'723
Wiliberg		157	160
Zofingen	10'990	10'719	10'687

# Übersicht Gemeindebeiträge Voranschlag 2013

Beträge in CHF

Gemeinde	Vormund- schaftsdienst	Sozialdienst	Mütter-/Väter- beratung	Tagesfamilien	Regional- planung	Regions- marketing	Koordination Pflegegesetz	Total
<b>Bezirk Zofingen</b>								
Aarburg			53'541	5'724	23'856	55'608	7'155	145'884
Attelwil	15'099	2'376	2'345					19'819
Bottenwil			6'475		2'677	4'523	803	14'478
Brittnau	175'507	92'581	27'076	2'954	12'310	19'288	3'692	333'408
Kirchleerau	22'541	12'226	5'883	611				41'261
Kölliken			31'167					31'167
Moosleerau	27'874	18'801	5'887	676				53'238
Murgenthal	156'524	117'255	20'712	2'266	9'442	14'763	2'832	323'793
Oftringen			94'936	10'094	42'071	98'355	12'618	258'074
Reitnau	30'820	9'944	9'888	978				51'629
Rothrist			62'295	6'383	26'604	63'463	7'979	166'723
Safenwil			25'370	2'865	11'940	18'208	3'581	61'963
Staffelbach	48'567		7'575	827				56'969
Strengelbach	288'526	237'669	34'225	3'661	15'257	35'554	4'576	619'467
Uerkheim			9'719	1'042	4'344	6'899	1'303	23'308
Vordemwald	91'625	31'800	13'146	1'406	5'858	9'325	1'757	154'916
Wiliberg	2'417	2'949	1'163					6'530
Zofingen			99'985	8'792	36'643	95'363	10'990	251'774
<b>Bezirk Kulm</b>								
Holziken				994				994
Schlossrued			5'705					5'705
Schmiedrued			7'628					7'628
Schöftland			30'380	3'041				33'421
<b>Amt Willisau</b>								
Dagmersellen					16'708			16'708
Pfaffnau					4'911	8'840		13'751
Reiden					21'939			21'939
Roggliwil					2'061			2'061
Wikon					4'678	5'612		10'290
<b>Total</b>	<b>859'500</b>	<b>525'600</b>	<b>555'100</b>	<b>52'314</b>	<b>241'300</b>	<b>435'800</b>	<b>57'286</b>	<b>2'726'900</b>

# Anträge an die Abgeordnetenversammlung

1.

Die Voranschläge 2013 für den Regionalen Vormundschaftsdienst, den Regionalen Sozialdienst, die Mütter- und Väterberatung, die Tagesfamilien, die Regionalplanung, das Regionsmarketing und die Zentralen Dienste (Projekt Koordination Pflegegesetz) seien zu genehmigen.

2.

Die Gemeindebeiträge für das Jahr 2013 für die unter Antrag 1 aufgelisteten Aufgabenbereiche seien zu genehmigen.

Zofingen, 24. Oktober 2012

**Regionalverband zofingenregio**

Hans-Ruedi Hottiger, Präsident

Nadine Schmid, Abteilungsleiterin Finanzen und Projekte